

物件名	レッドボールコート上鳥羽 206	所在地	京都市南区上鳥羽苗代町2	構造	鉄筋 コンクリート	造	5階建て
-----	-------------------------	-----	--------------	----	--------------	---	------

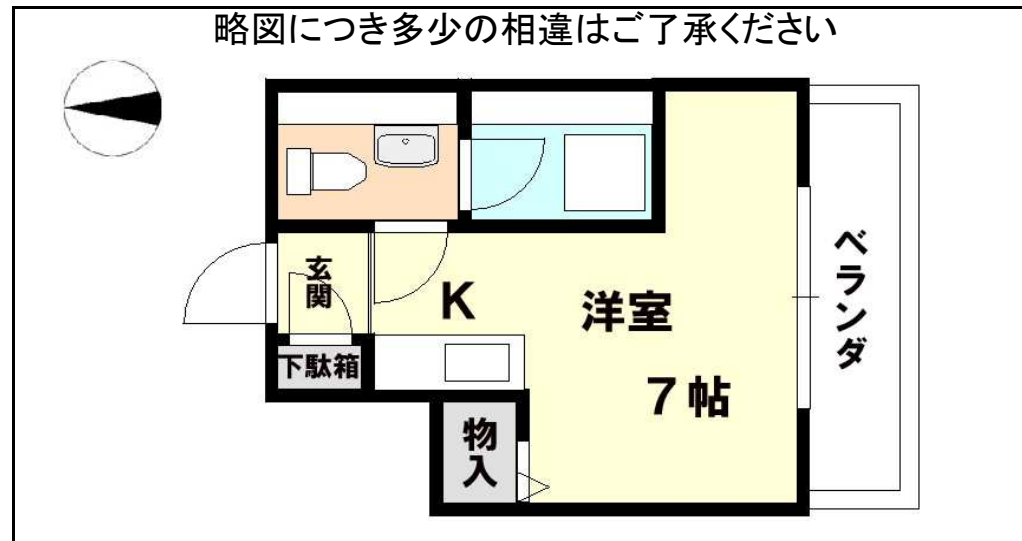
種別	マンション	完成	1988年5月	総戸数 店舗込	34 戸
----	-------	----	---------	------------	------

交通	・地下鉄「十条」歩5分 ・近鉄「上鳥羽」歩10分 ・市バス「久世橋通新町」歩3分				
----	---	--	--	--	--

号室	タイプ	㎡	ベランダ	状況	カギの所在
206	1K		南向き	改装中	現地

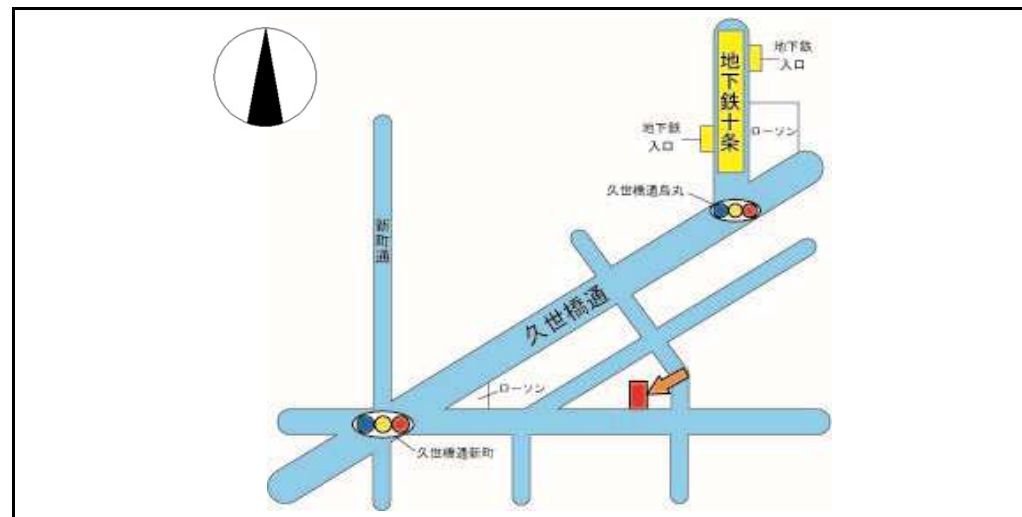
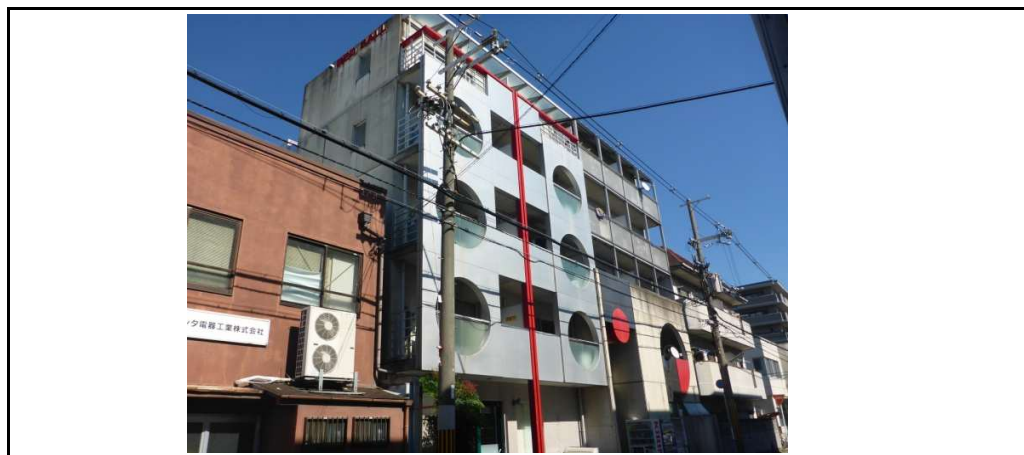
家賃	44,000円	共益費	5,000円	水道代	2,200円
----	---------	-----	--------	-----	--------

礼金	家賃の1ヶ月	敷金	0円	2年契約 更新料0円	
----	--------	----	----	---------------	--



設備・その他

セパレート・エアコン・電化キッチン・ベランダ洗濯機設置可能
 下駄箱・オートロック・照明器具・光ファイバー対応・ペット相談可



費用 | 鍵交換(入居時)22,000円・保険:20,000円・更新手数料:11,000円

必要書類 | 契約者:住民票・写真・社会保険(学生証) 保証人:保険証・印鑑証明

お問い合わせは・・・ (株)アットエステート 京都市上京区千本丸太町東入中務町491-71 KKビル5階 TEL(075)802-2233 FAX(075)802-2244

物件名

レッドボールコート上鳥羽 206号室

位置図 (地下鉄十条徒歩5分)

周辺施設



ローソン
徒歩2分(130m)



セブンイレブン
徒歩3分(200m)



京都中央信用金庫
徒歩9分(650m)



公園
徒歩2分(160m)



ほっかほっか亭
徒歩8分(520m)



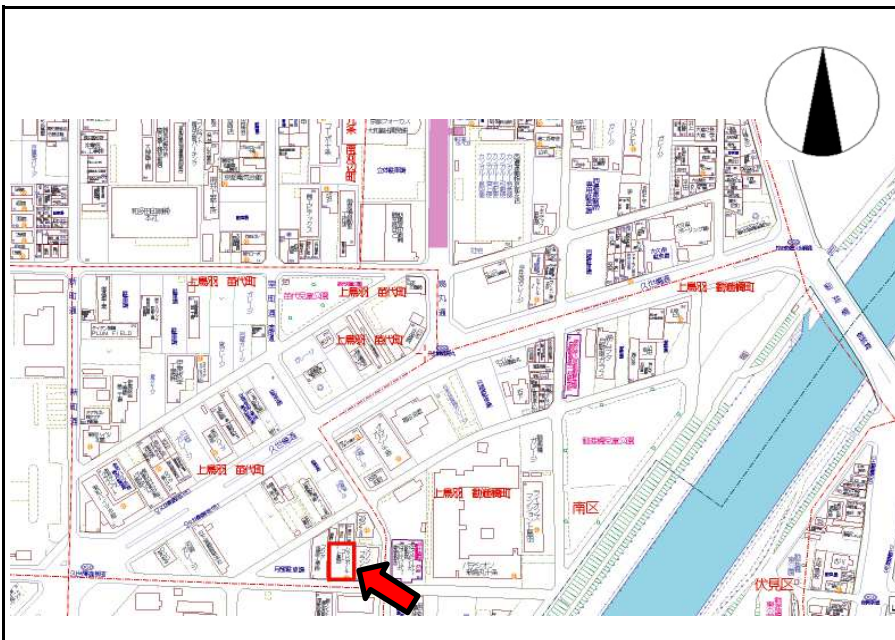
郵便局
徒歩13分(1020m)



歯科
徒歩8分(580m)



リカーマウンテン
徒歩13分(1000m)



206号 室内写真

